

NÁVOD K UŠITÍ TEPLÁKOVÉ SOUPRAVY PRO PANENKU 43 CM

Všechny díly v sobě mají zahrnuté přídavky na švy 1 cm. Přídavky nejsou kontrastně zvýrazněné. **Díly stříhejte tak, jak jsou natištěné, nemusíte nic přidávat.**

Šijte 1 cm od kraje pružným stehem (např. drobný cikcak nebo tříkrokový rovný steh), přebytečný švový přídavek poté sestříhnete na polovinu, teplákovina se netřepí. Můžete využít i overlock a nastavit si patřičný ořez.

Panel doporučuji před šitím **NEPRAT**. S látkou se tak lépe pracuje a díly na sebe hezky sedí. Hotové výrobky se dají bez problémů prát v pračce na 30°C na jemný program, nedávat do sušičky.



MIKINA

1. Nastříhejte si všechny díly.



2. Připravíme si rukávky a lemy rukávků. Lemy složíme podélně napůl. Střed lemu přiložíme na střed spodního okraje rukávu a zašpendlíme.



3. Potom zašpendlíme okraje. Lem bude potřeba natáhnout na délku okraje rukávu.

4. Při našívání lem natahujeme.



5. Lem je našitý. Švový
přídavek sestříhneme na
polovinu.



6. Budeme sešívát ramenní švy.
Připravíme si zadní díl, ke
kterému přiložíme přední díl
lícem dovnitř.



7. Oba ramenní švy máme
sešíté.



8. Do průramků budeme
vsazovat rukávy. Řídíme se
značkami.



9. Nejprve si sešpendlíme rukáv na značce nahoře uprostřed rukávové hlavice s ramenním švem. Pak zašpendlíme kraje. Následně došpedlíme zbytek rukávové hlavice.

10. Rukáv všijeme a přebývající švový přídavek odstráníme.



11. Oba rukávky jsou všité.

12. Sešijeme boky od lemu rukávu až dolů.



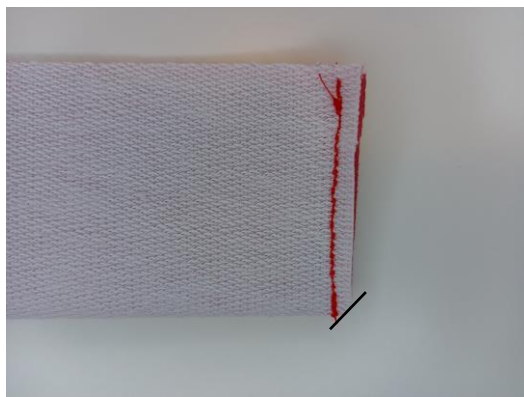
13. Boky jsou sešité.

14. Připravíme si spodní lem. Přehneme jej podélně napůl lícem dovnitř.



15. Sešijeme oba okraje. Švový přídavek sestříháme a u složeného okraje jej opatrně odstříháme šikmo.

16. Lem obrátíme na líc. Pečlivě vytlačíme rožky, můžeme si pomoci např. tužkou, háčkem nebo jehlicí.



17. Připravíme si lem průkrčníku, který si složíme podélně napůl.



18. Špičku lemu přiložíme ke značce na mikině.



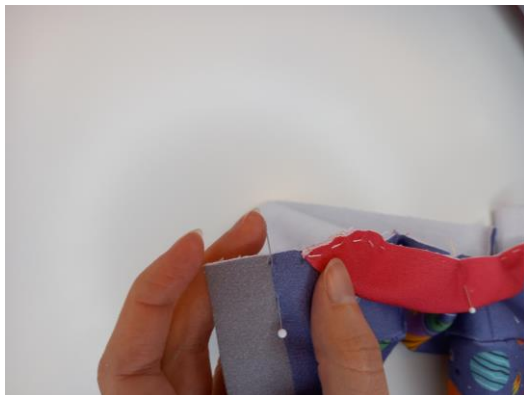
19. Oblouček lemu srovnáme s průkrčníkem a kousek si přistehujeme. Totéž uděláme na druhém okraji.



20. Zašpendlíme si střed lemu na střed zadního dílu podle značky.



21. Vyznačíme si okraj šedé lišty špendlíkem.



22. Lištu přeložíme podle špendlíku přes lem.



23. Zašpendlíme a pomocný špendlík vytáhneme.



24. Rozšpedlíme si do průkrčníku celý lem a přišijeme. Opět šijeme 1 cm od kraje a odstříhneme přebývající přídavek.



25. Lištu obrátíme na líc a špičku vytlačíme např. háčkem.



26. Celou šedou lištu zahneme do rubu.



27. Okraje obou lišt prošijeme pružným stehem.



28. Ke spodnímu okraji si rozšpendlíme lem.



29. Lem přišijeme a aplikujeme patentky.

TEPLÁKY

1. Nastříháme si všechny díly.



2. Zašpendlíme a sešijeme vnější strany předního a zadního dílu nohavice.

3. Sešité díly rozložíme. Lem nohavic složíme podélně napůl.



4. Značku na lemu přiložíme ke švu a v tomto místě zašpendlíme. Pak zašpendlíme okraje. Lem bude potřeba natáhnout na šířku nohavice.



5. Lemy máme našité. Sešijeme vnitřní strany nohavic.



6. Jednu nohavici obrátíme na líc a vsuneme do druhé nohavice, kterou máme stále naruby.



7. Pečlivě srovnáme sedy a celý sedový šev sešijeme.



8. Pasový lem přeložíme napůl a sešijeme.

9. Sešitý lem složíme napůl podélně.



10. Lem rozšpendlíme k hornímu okraji tepláčků a přišijeme.

11. Tepláčky jsou hotové.

