

NÁVOD K UŠITÍ OBLEČKŮ VESMÍR PRO PANENKU 43 CM

Všechny díly v sobě mají zahrnuté přídavky na švy 1 cm. Přídavky nejsou kontrastně zvýrazněné. **Díly stříhejte tak, jak jsou natištěné, nemusíte nic přidávat.**

Šijte 1 cm od kraje pružným stehem (např. drobný cikcak nebo tříkrokový rovný steh), přebytečný švový přídavek poté sestříhnete na polovinu, úplet se netřepí. Můžete využít i overlock a nastavit si patřičný ořez. Lemovací proužky používám jako proužek na třetiny

Panel doporučuji před šitím **NEPRAT**. S látkou se tak lépe pracuje a díly na sebe hezky sedí. Hotové výrobky se dají bez problémů prát v pračce na 30°C na jemný program, nedávat do sušičky.



Co budeme potřebovat:



- Úpletový panel s oblečky
- Suchý zip – pruh nebo kolečka o průměru 15 mm
- Nebo místo suchého zipu patentky (v tom případě doporučuji výztuhu na podžehlení nebo tkaloun na podšití)
- Nůžky
- Špendlíky
- Šicí stroj s pružným stehem (stačí cikcak)
- Žehlička

TRIČKO

1. Vystříhneme všechny díly.

2. Připravíme si zadní díl. Lišty zahneme do rubu. Pokud budete na zapínání aplikovat patentky, doporučuji lišty před zahnutím podžehlit výztuhou. Jestliže použijete suché zipy, výztuha není třeba.



3. Založíme a prošijeme lem rukávků.



4. Rukávky přišijeme k přednímu dílu. Značka je umístěna na přední straně rukávku.



5. Přišijeme zadní díly trička k zadní straně rukávku.



6. Olemujeme průkrčník proužkem na třetiny.



7. Sešijeme boky.



8. Boky máme sešité. Založíme spodní lem a prošijeme.



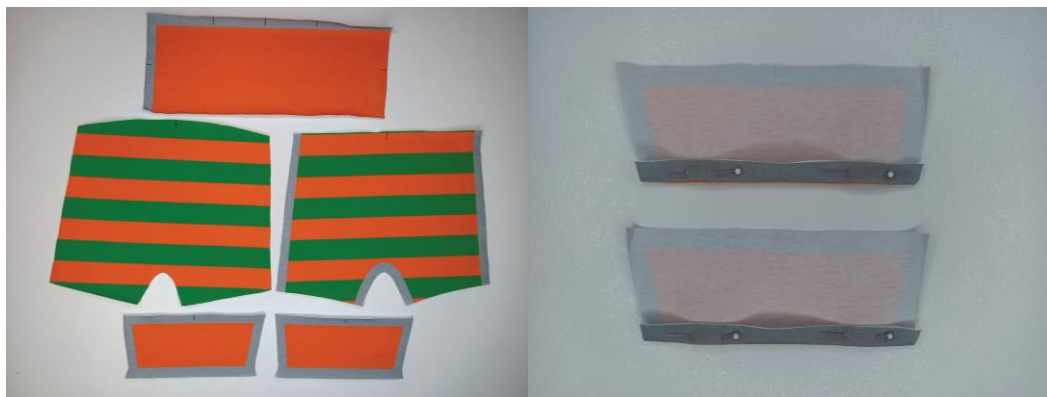
9. Aplikujeme zapínání a tričko je hotové.



BAGGY

2. Okraje lemů nohavic
zahneme do rubu a prošíjeme.

1. Vystříhneme všechny díly.



3. Kalhotové díly položíme na sebe lícem dovnitř. Sešijeme boky.

4. Kalhoty obrátíme na líc a rozšpendlíme si lemy nohavic. Začínáme odprostřed. Středová značka bude ležet na bočním švu.



5. Kalhoty obrátíme zase na rub. Srovnáme a sešpendlíme šev v rozkroku. Sešijeme.



6. V obloučku přídavky opatrně na několika místech nastříháme směrem k šití, aby po přetočení na líc nepnulý.



7. Lem v pase přeložíme na půl. Sešijeme.



8. Lem složíme podélně napůl jako na obrázku. Kalhoty nahoře v pase zřasíme na šířku lemu.



9. Lem si rozšpendlíme ke kalhotám a přišijeme. Švové přídávky sestříháme.



10. Baggy jsou hotové.



OVERAL

1. Vystříhneme všechny díly.



2. Založíme a prošijeme lišty zapínání. Pokud máte jemný suchý zip, našijte ho podle návodu.



3. Našijeme lemy rukávků. Při našívání lemy natahujeme.



4. Přišijeme přední strany rukávků k předním dílům. Řídíme se značkami.



5. Sešijeme zadní strany rukávků se zadním dílem.



6. Sešijeme boky overálku od rukávku až dolů.



7. Overálek si rozložíme a budeme našítvat lemy nohavic.



8. Olemujeme průkrčník.



9. Sešijeme šev v rozkroku.



10. Overálek je hotový.



ČEPIČKA

1. Připravíme si díly na čepičku.



2. Oba hlavní díly přeložíme na půl a sešijeme tvarovací záševky. Je potřeba šít pečlivě do ztracena, aby pak čepička nedělala na konci záševků rohy.



3. Švový přídavek sestříhneme a sešijeme špičku i na druhém dílu čepičky.



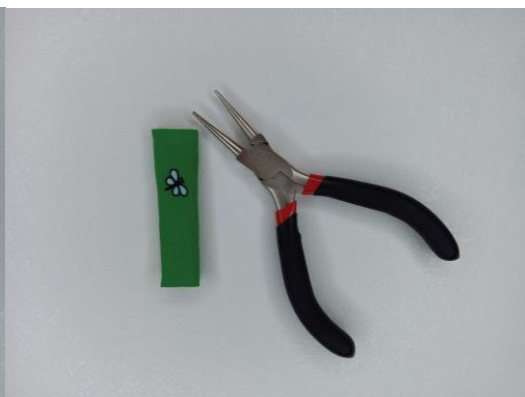
4. Díly čepičky přiložíme na sebe a celý oblouk sešijeme.



5. Ozdobný proužek přeložíme na půl a sešijeme.



6. Sestříhneme přídavky a protočíme na líc. Můžeme si pomoci třeba kleštičkami. Přežehlíme.



7. Sešijeme spodní lem.

8. Lem složíme podélně napůl a přichystáme si k němu ozdobný proužek.



9. Proužek přeložíme takto kolem lemu.

10. Proužek v kraji přišíjeme.



19. Lem si rozšpendlíme po obvodu čepičky.



20. Lem přišijeme a švový přídavek sestříhneme. Přídavek nasměrujeme nahoru do čepičky. Vzadu můžeme zafixovat pár stehy, aby se lem nepřetáčel.



NÁKRČNÍK

1. Vystříhneme si pruh na nákrčník. Okraje na dlouhých stranách zahneme 1 cm do rubu a prošijeme.



2. Pruh složíme na polovinu a sešijeme na krátké straně.

