

NÁVOD K UŠITÍ OBLEČKŮ S KRÁLÍČKEM PRO PANENKU 43 CM

Všechny díly v sobě mají zahrnuté přídavky na švy 1 cm. Přídavky nejsou kontrastně zvýrazněné. Díly stříhejte tak, jak jsou natištěné, nemusíte nic přidávat. Šijte 1 cm od kraje.

Panel doporučuji před šitím NEPRAT. S látkou se tak lépe pracuje a díly na sebe hezky sedí. Hotové výrobky se dají bez problémů prát v pračce na 30°C na jemný program, nedávat do sušičky.

Lemovací proužky používám jako proužek na třetiny. Celé oblečky se dají ušít na běžném šicím stroji pružným stehem (např. cikcak), můžete využít i overlock.



Co budeme potřebovat:



- Úpletový panel s oblečky
- Suchý zip – pruh nebo kolečka o průměru 15 mm
- Nebo místo suchého zipu patentky (v tom případě doporučuji výztuhu na podžehlení nebo tkaloun na podšití)
- Vlizečín na podžehlení límečku a aplikací u bundičky
- Guma do pasu legín (1-2 cm široká, délka gumy cca 26 cm)
- Nůžky
- Špendlíky
- Šicí stroj s pružným stehem (stačí cikcak)
- Žehlička

ŠATIČKY

1. Vystříhneme všechny díly.

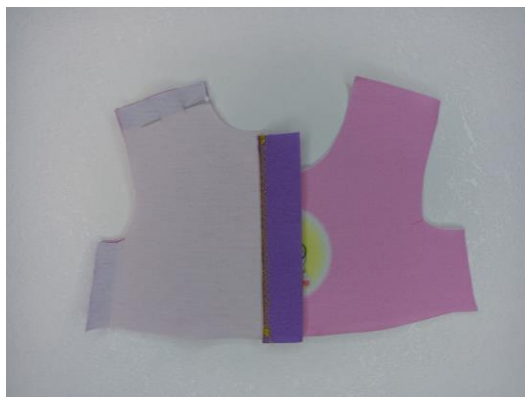
2. Připravíme si zadní díl. Fialkové lišty zahneme do rubu. Pokud budete na zapínání aplikovat patentky, doporučuji lišty před zahnutím podžehlit výztuhou. Jestliže použijete suché zipy, výztuha není třeba.



3. Lišty prošijeme v kraji pružným stehem. Pokud máte jemný suchý zip, našijte ho nyní podle přiloženého návodu.



4. Budeme sešítvat ramenní švy. Zadní díl přiložíme k přednímu líc na líc. Pečlivě srovnáme okraje. Šijeme 1 cm od kraje pružným stehem.



5. Takto máme sešítá obě ramínka. Švové přídavky sestříháme na polovinu.



6. Olemujeme průkrčník proužkem na třetiny podle přiloženého návodu.



7. Olemujeme rukávky.



8. Rukávky vsadíme do průramků. Řídíme se značkami - značka je umístěná na předním díle a přední straně rukávků.



9. Rukávek pečlivě vešpendlíme.



10. Přišijeme pružným stehem.



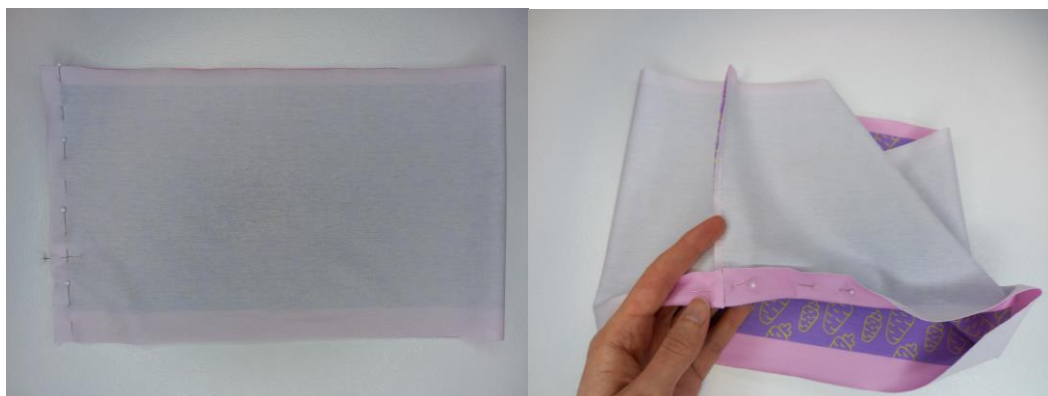
11. Sešijeme rukávky a boky horního dílu.

12. Horní díl máme přichystaný. Zapneme zapínání a légu si dole u okraje zajistíme pár stehy, aby se nerozevírala a neposouvala, když budeme našívat sukýnku.



13. Sešijeme bok sukýnky.

14. Založíme a prošijeme spodní lem.



15. Sukýnku je potřeba v pase zřasit, aby šířka odpovídala šířce horního dílu. Vršek sukýnky prošijeme kousek od okraje dlouhým rovným stehem, snížíme napětí horní nitě, nezapošíváme, necháme si na koncích delší nitě.



16. Tažením za spodní nit sukýnku zřasíme na požadovanou šířku. Nitě zauzlíkujeme. Řasení si hezky rozvrstvíme.



17. Horní díl a sukýnku sesadíme dohromady a sešijeme. Šijeme 1 cm od kraje.



18. Švový přídavek pak sestříhneme. Stříháme mezi řasícím stehem a pružným stehem, kterým jsme sukýnku přišili. Řasícího stehu se tak zbavíme a pas bude pružný.



19. Šatičky jsou hotové.



BUNDIČKA

1. Vystříhneme všechny díly.
Můžeme si vybrat některé
obrázky jako nášivky.

2. Jednu část límečku a nášivky
podžehlíme vlizelínem.



3. Nášivky obstříhneme do požadovaného tvaru a přišpendlíme na místo nebo přilepíme např. lepidlem ve spreji. Obšijeme hustým cikcakem a přežehlíme.



5. Přidavky sestříhneme a ustříhneme špičky, aby po přetočení na líc nedělaly bouli.

4. Části límečku přiložíme na sebe lícem dovnitř a sešijeme kratším rovným stehem.



6. Límeček otočíme na líc a přežehlíme.

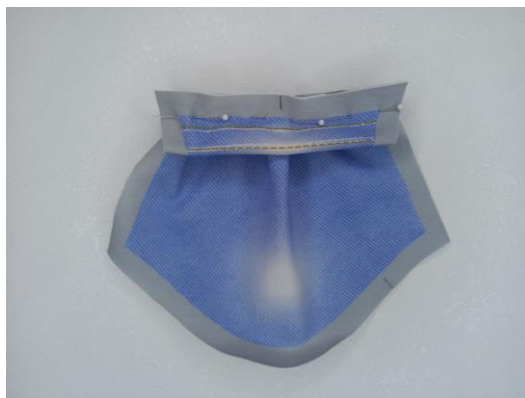


7. Připravíme si lemy rukávků.



8. Lemy složíme podélně napůl a přišpendlíme k rukávku.

Rozšpendlíme si začátek, prostředek a konec lemu. Při našívání lemy natahujeme.



9. Švové přídatky sestříhneme a rukávky přežehlíme. Švové přídatky směřují nahoru směrem k rukávku.

10. Sešijeme ramenní švy. Přídatky sestříhneme.



11. Budeme vsazovat rukávky.
Značka na rukávu označuje
přední část rukávu, která patří
k přednímu dílu bundy.
Rukávky pečlivě vešpendlíme
a přišijeme.

12. Máme všité oba rukávky.



13. Sešijeme boky bundičky.

14. Spodní lem přeložíme
podélně napůl a rozšpendlíme
ho k bundičce. Je potřeba
mírně natáhnout.



15. Lem přišijeme.



16. Na zapínání bundy jsem zvolila plastové patentky, proto si légu podšiju tkalounem. Na zpevnění můžete použít i vlizelín nebo ronofix.



17. Tkaloun umístím 1 cm pod horní okraj a cca 1 cm nechám dole přečínvat. Přišiju na kraji, který je u modré části bundy.



18. Přečnávající kousek založím do rubu a přišiju ho rovným stehem.



19. Podšitou část nyní zahnu do rubu a na volném okraji prošiju.



20. Šila jsem rovným stehem barvou, jako má dekorativní prošívání.



21. Našpendlíme si límeček. Límeček začíná a končí až za légou, tzn. cca 2 cm od okraje.

22. Límeček přišijeme. Příklad NĚsestřiháváme, ale přehneme ho dolů do bundy. Začistíme tak i okraje légy. U okraje přídavek prošijeme.



23. Aplikujeme patentky.



TRIČKO

1. Vystříhneme všechny díly.



2. Podžehlíme, zahneme a prošijeme lišty zapínání.



3. Spodní okraj rukávku
zahneme 1 cm do rubu a
prošijeme pružným stehem.

4. Rukávky přišijeme
k přednímu dílu. Značka je
umístěna na přední straně
rukávku.



5. Oba rukávky máme takto
našité.

6. Nyní přišijeme zadní díly
k zadní straně rukávku.



7. Sešijeme boky.



8. Boky máme sešité, olemujeme průkrčník.



9. Šedý lem zahneme do rubu a v kraji prošijeme.

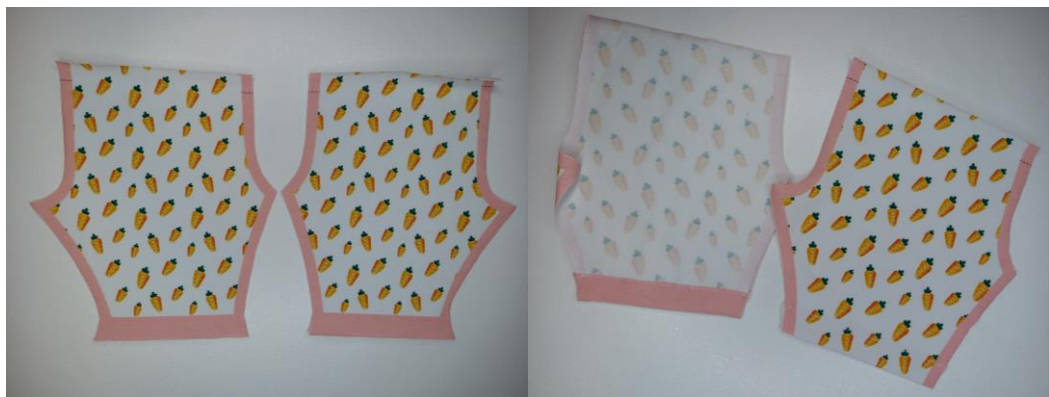


10. Aplikujeme zapínání a tričko je hotové.



LEGÍNY

1. Vystříhneme oba díly.



3. Sešijeme vnitřní švy nohavic.



2. Založíme a prošijeme lemy na obou nohavičích.

4. Jednu nohaviči otočíme na líc a vsuneme ji do druhé jako na obrázku.



5. Sešpendlíme a sešijeme sedový šev.



6. Připravíme si gumu do pasu. Já si ustříhnu délku celkem 26 cm. Konce přeložíme na plocho cca 1 cm přes sebe a sešijeme.



7. Gumu si rozšpendlíme z rubové strany k okraji.



8. Přišijeme u okraje pružným stehem.



9. Okraj s gumou zahneje do rubu. Gumu takto zabalíme. Zašpendlíme.



10. Prošijeme pružným stehem v místě původního šití. Při šití gumu natahujeme.



11. Obrátíme na líc a máme hotovo.



ČEPIČKA

1. Připravíme si díly na čepičku.



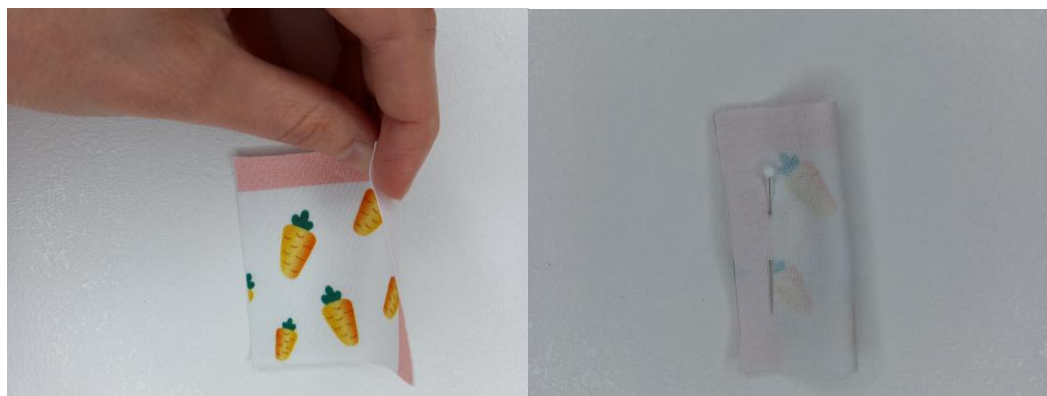
2. Větší část mašle přehneme podélně na půl a sešijeme.

3. Obrátíme na líc a srovnáme švem doprostřed.



4. Přeložíme menší část mašle.

5. Sešijeme po svislé straně.



6. Otočíme na líc. Pomůžeme si třeba kleštičkami. Šev srovnáme na střed.



7. Na vzniklý proužek položíme větší pruh.



8. Silný pruh uprostřed shrneme a malý proužek spojíme.



9. Sešijeme. Švový přídavek sestříháme.



10. Šev ručně zafixujeme pár stehy, aby držel uprostřed u švu velkého pruhu a nepřetáčel se nám pak dopředu.



11. Vzniklou mašli přiložíme k jednomu dílu čepičky. Spodní okraje mašle přiložíme na značky. Přišijeme u krajů.



12. Díl čepičky přeložíme na půl. Mašli si dáme ven, aby nezavazela. Sešijeme tvarovací záševek. V místě označeném šipkou šijeme co nejvíc do ztracena. Přídavek sestříhneme. Totéž uděláme na druhé části čepičky.



13. Poloviny čepičky položíme na sebe lícem dovnitř. Sešijeme a švový přídavek sestříhneme.



14. Přeložíme a sešijeme
spodní lem.

15. Lem rozšpendlíme k čepičce
a přišijeme.



16. Švový přídavek nestříháme,
ale v kraji prošijeme pružným
stehem. Lem se tak nebude
přetáčet.

17. Čepička je hotová.



OVERAL

1. Vystříhneme všechny díly.

2. Lemy rukávů přeložíme napůl a přišpendlíme k rukávu. Začínáme od středové značky, pak přiložíme okraje. Lemy jsou kratší než šířka rukávu, při našívání budeme lemy natahovat.



3. Lemy našijeme a švové přídavky sestříháme.

4. Založíme růžové lišty na zadních dílech. Pokud budete na zapínání používat patentky, lišty nejprve podžehlete vlizelínem.



5. Založené okraje prošijeme pružným stehem.



6. Budeme sešívát ramenní švy. Zadní díly přiložíme k přednímu dílu lícem dovnitř.



7. Když máme ramenní švy sešité, srovnáme na sebe lišty zapínání, sešpendlíme a u spodního okraje zajistíme pár stehy, aby se léga dole nerozevírala.



8. Vsadíme rukávy. Řídíme se značkami.



9. Celý rukáv vešpendlíme a přišijeme.



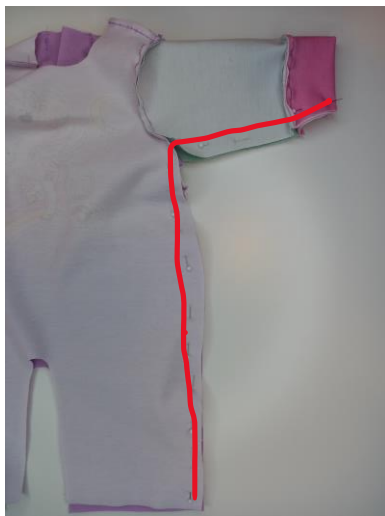
10. Rukávky máme všité.



11. K zadnímu dílu přišijeme spodní zadní díl.



12. Sešijeme boky od lemu rukávu až po nohavici.



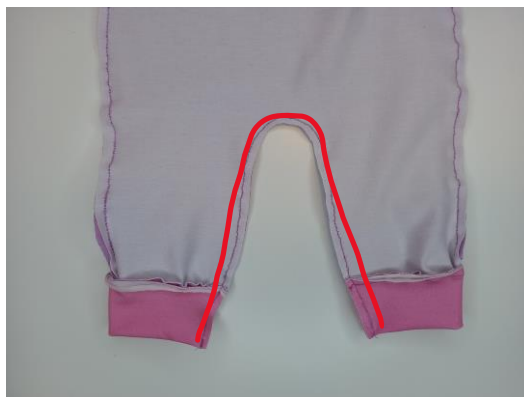
13. Overálek obrátíme na líc a rozložíme nohavice. Lem nohavice složíme podélně napůl.



14. Značku na lemu umístíme na středový šev nohavice, pak zašpendlíme okraje. Při našívání budeme lemy natahovat.



15. Sešijeme vnitřní šev v rozkroku.



16. Průkrčník olemujte proužkem na třetiny. Zbývá aplikovat k zadnímu dílu patentky nebo našít suché zipy.

