

NÁVOD K UŠITÍ OBLEČKŮ LEDNÍ MEDVĚD PRO PANENKU 43 CM

Všechny díly v sobě mají zahrnuté přídavky na švy 1 cm. Přídavky nejsou kontrastně zvýrazněné. **Díly stříhejte tak, jak jsou natištěné, nemusíte nic přidávat.**

Šijte 1 cm od kraje pružným stehem (např. drobný cikcak nebo tříkrokový rovný steh), přebytečný švový přídavek poté sestříhnete na polovinu, úplet se netřepí. Můžete využít i overlock a nastavit si patřičný ořez. Lemovací proužky používám jako proužek na třetiny

Panel doporučuji před šitím **NEPRAT**. S látkou se tak lépe pracuje a díly na sebe hezky sedí. Hotové výrobky se dají bez problémů prát v pračce na 30°C na jemný program, nedávat do sušičky.



Co budeme potřebovat:



- Úpletový panel s oblečky
- Suchý zip – pruh nebo kolečka o průměru 15 mm
- Nebo místo suchého zipu patentky (v tom případě doporučuji výztuhu na podžehlení nebo tkaloun na podšití)
- Nůžky
- Špendlíky
- Šicí stroj s pružným stehem (stačí cikcak)
- Žehlička

TRIČKO

1. Vystříhneme všechny díly.

2. Připravíme si zadní díl. Lišty zahneme do rubu. Pokud budete na zapínání aplikovat patentky, doporučuji lišty před zahnutím podžehlit výztuhou. Jestliže použijete suché zipy, výztuha není třeba.



3. Založíme a prošijeme lem rukávků.



4. Rukávky přišijeme k přednímu dílu. Značka je umístěna na přední straně rukávku.



5. Přišijeme zadní díly trička k zadní straně rukávku.



6. Olemujeme průkrčník proužkem na třetiny.



7. Sešijeme boky.



8. Boky máme sešité. Založíme spodní lem a prošijeme.



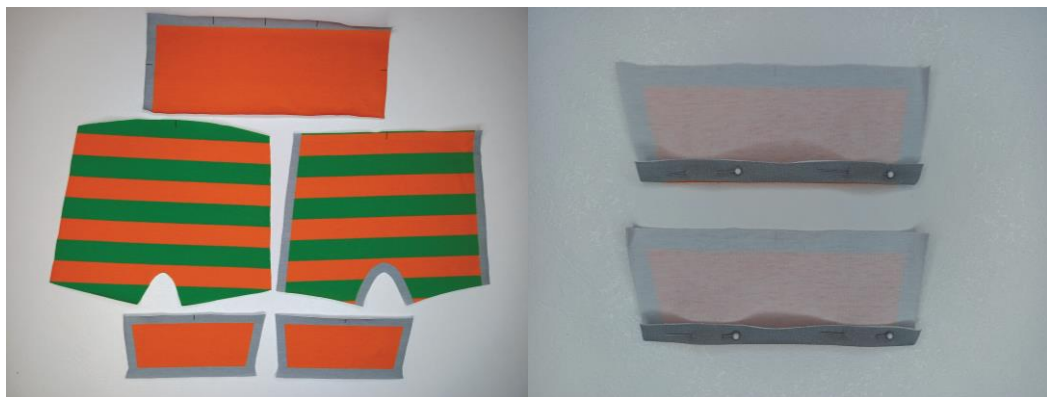
9. Aplikujeme zapínání a tričko je hotové.



BAGGY

2. Okraje lemů nohavic
zahneme do rubu a prošijeme.

1. Vystříhneme všechny díly.



3. Kalhotové díly položíme na sebe lícem dovnitř. Sešijeme boky.

4. Kalhoty obrátíme na líc a rozšpendlíme si lemy nohavic. Začínáme odprostřed. Středová značka bude ležet na bočním švu.



5. Kalhoty obrátíme zase na rub. Srovnáme a sešpendlíme šev v rozkroku. Sešijeme.



6. V obloučku přídavky opatrně na několika místech nastříháme směrem k šití, aby po přetočení na líc nepnulý.



7. Lem v pase přeložíme na půl. Sešijeme.



8. Lem složíme podélně napůl jako na obrázku. Kalhoty nahoře v pase zřasíme na šířku lemu.



9. Lem si rozšpendlíme ke kalhotám a přišijeme. Švové přídatky sestříhneme.



10. Baggy jsou hotové.



ČEPIČKA

1. Připravíme si díly na čepičku.

2. Oba hlavní díly přeložíme na půl a sešijeme tvarovací záševky. Je potřeba šít pečlivě do ztracena, aby pak čepička nedělala na konci záševků rohy.



3. Švový přídavek sestříhneme a sešijeme špičku i na druhém dílu čepičky.



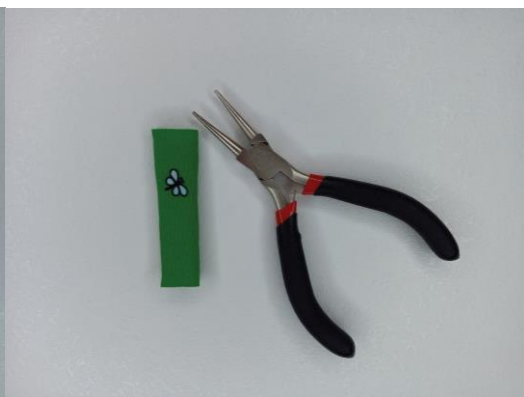
4. Díly čepičky přiložíme na sebe a celý oblouk sešijeme.



5. Ozdobný proužek přeložíme na půl a sešijeme.



6. Sestříhneme přídavky a protočíme na líc. Můžeme si pomoci třeba kleštičkami. Přežehlíme.



7. Sešijeme spodní lem.

8. Lem složíme podélně napůl a přichystáme si k němu ozdobný proužek.



9. Proužek přeložíme takto kolem lemu.

10. Proužek v kraji přišijeme.



19. Lem si rozšpendlíme po obvodu čepičky.



20. Lem přišijeme a švový přídavek sestříhneme. Přídavek nasměrujeme nahoru do čepičky. Vzadu můžeme zafixovat pár stehy, aby se lem nepřetáčel.



NÁKRČNÍK

1. Vystříhneme si pruh na nákrčník. Okraje na dlouhých stranách zahne 1 cm do rubu a prošijeme.



2. Pruh složíme na polovinu a sešijeme na krátké straně.



OVERAL

1. Vystříhneme všechny díly.

2. Lemy rukávů přeložíme napůl a přišpendlíme k rukávu. Začínáme od středové značky, pak přiložíme okraje. Lemy jsou kratší než šířka rukávu, při našívání budeme lemy natahovat.



3. Lemy našijeme a švové přídavky sestříháme.

4. Založíme růžové lišty na zadních dílech. Pokud budete na zapínání používat patentky, lišty nejprve podžehlete vlizelínem.



5. Založené okraje prošijeme pružným stehem.



6. Budeme sešívát ramenní švy. Zadní díly přiložíme k přednímu dílu lícem dovnitř.



7. Když máme ramenní švy sešité, srovnáme na sebe lišty zapínání, sešpendlíme a u spodního okraje zajistíme pár stehy, aby se léga dole nerozevírala.



8. Vsadíme rukávy. Řídíme se značkami.



9. Celý rukáv vešpendlíme a přišijeme.



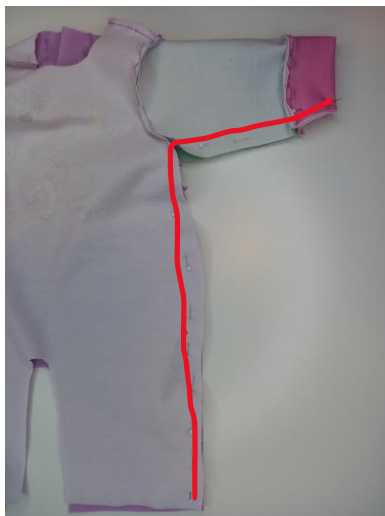
10. Rukávky máme všité.



11. K zadnímu dílu přišijeme spodní zadní díl.



12. Sešijeme boky od lemu rukávu až po nohavici.



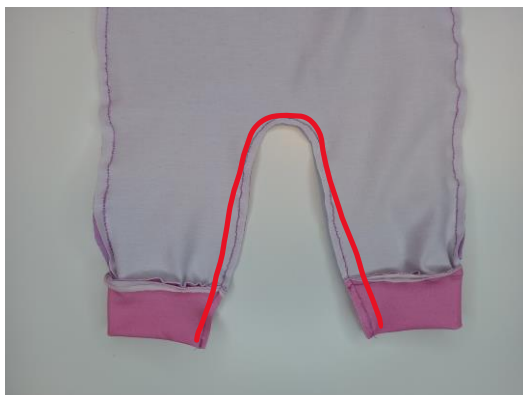
13. Overálek obrátíme na líc a rozložíme nohavice. Lem nohavice složíme podélně napůl.



14. Značku na lemu umístíme na středový šev nohavice, pak zašpendlíme okraje. Při našívání budeme lemy natahovat.



15. Sešijeme vnitřní šev v rozkroku.



16. Průkrčník olemujte proužkem na třetiny. Zbývá aplikovat k zadnímu dílu patentky nebo našít suché zipy.

