

NÁVOD K UŠITÍ OBLEČKŮ SE ZVÍŘÁTKY PRO PANENKU 43 CM

Všechny díly v sobě mají zahrnuté přídavky na švy 1 cm. Přídavky nejsou kontrastně zvýrazněné. **Díly stříhejte tak, jak jsou natištěné, nemusíte nic přidávat.**

Šijte 1 cm od kraje pružným stehem (např. drobný cikcak nebo tříkroký rovný steh), přebytečný švový přídavek poté sestříhnete na polovinu, úplet se netřepí. Můžete využít i overlock a nastavit si patřičný ořez. Lemovací proužky používám jako proužek na třetiny

Panel doporučuji před šitím **NEPRAT**. S látkou se tak lépe pracuje a díly na sebe hezky sedí. Hotové výrobky se dají bez problémů prát v pračce na 30°C na jemný program, nedávat do sušičky.



Co budeme potřebovat:



- Úpletový panel s oblečky
- Suchý zip – pruh nebo kolečka o průměru 15 mm
- Nebo místo suchého zipu patentky (v tom případě doporučuji výztuhu na podžehlení nebo tkaloun na podšití)
- Guma do pasu legín (1-2 cm široká, délka gumy cca 26 cm)
- Nůžky
- Špendlíky
- Šicí stroj s pružným stehem (stačí cikcak)
- Žehlička

ŠATIČKY

1. Vystříhneme všechny díly.



2. Připravíme si zadní díl. Zvýrazněné lišty zahneme do rubu. Pokud budete na zapínání aplikovat patentky, doporučuji lišty před zahnutím podžehlit výztuhou. Jestliže použijete suché zipy, výztuha není třeba.



3. Lišty prošijeme v kraji pružným stehem. Pokud máte jemný suchý zip, našijte ho nyní podle přiloženého návodu.



4. Budeme sešívát ramenní švy. Zadní díl přiložíme k přednímu líc na líc. Pečlivě srovnáme okraje. Šijeme 1 cm od kraje pružným stehem.



5. Takto máme sešítá obě ramínka. Švové přídavky sestříháme na polovinu.



6. Olemujeme průkrčník a průramky proužkem na třetiny podle přiloženého návodu.



7. Lišty zapínání položíme přes sebe. Díly pečlivě srovnáme a sešijeme boční švy.



8. Aplikujeme zapínání. Kolečka suchých zipů je nutné přišít!



9. Připravíme si sukýnku. Středy obou dílů je potřeba mezi značkami zřasit. Prošijeme je mezi značkami kousek od kraje dlouhým rovným stehem s povoleným napětím. Začátek ani konec nezapošíváme.



10. Tažením za spodní nit látku zřasíme, aby délka mezi značkami odpovídala délce vyznačené na horním díle. Nítě zauzlíkujeme. Totéž provedeme na zadním díle sukýnky.



11. Sešijeme boční švy sukýnky.



12. Vrchní část šatiček vsadíme do sukýnky a přišijeme.



13. Zbývá jen založit spodní délku sukýnky.



14. Lem zahneme do rubu a v kraji prošijeme pružným stehem.



15. Šatičky jsou hotové.



TRIČKO

1. Vystříhneme všechny díly.

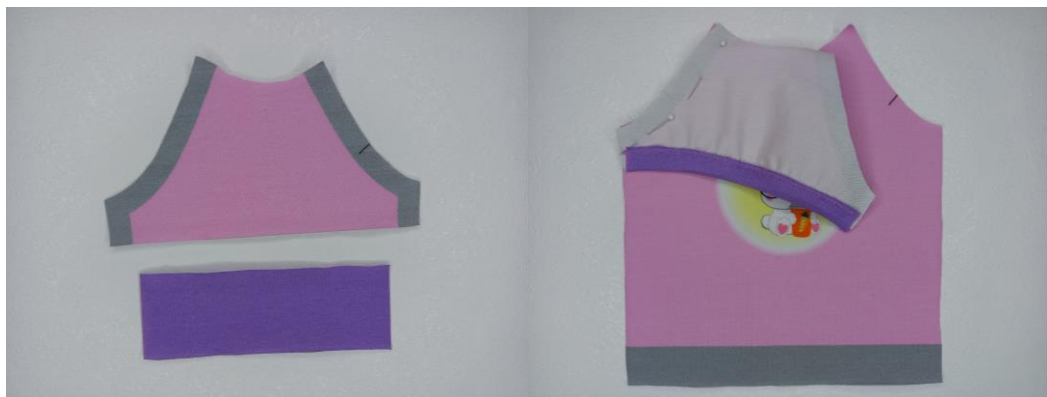


2. Podžehlíme, zahneme a prošíjeme lišty zapínání.



3. Olemujeme rukávky.
Při našívání proužek
natahujeme.

4. Rukávky přišijeme
k přednímu dílu. Značka je
umístěna na přední straně
rukávku.



5. Oba rukávky máme takto
našité.

6. Nyní přišijeme zadní díly
k zadní straně rukávku.



7. Sešijeme boky.



8. Boky máme sešité, olemujeme průkrčník.



9. Šedý lem zahneme do rubu a v kraji prošijeme.



10. Aplikujeme zapínání a tričko je hotové.

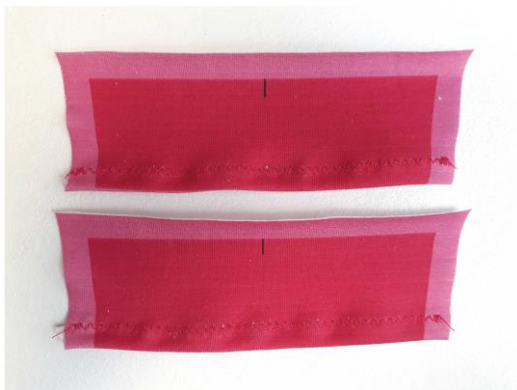


BAGGY

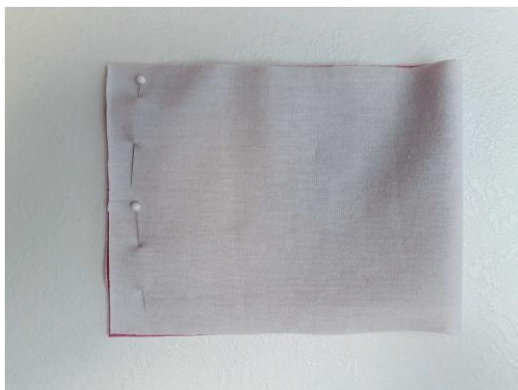
1. Vystříhneme všechny díly.



2. Založíme a prošijeme lemy nohavic.



3. Lem do pasu přehneme na půl a sešijeme.



4. Sešijeme boční švy.



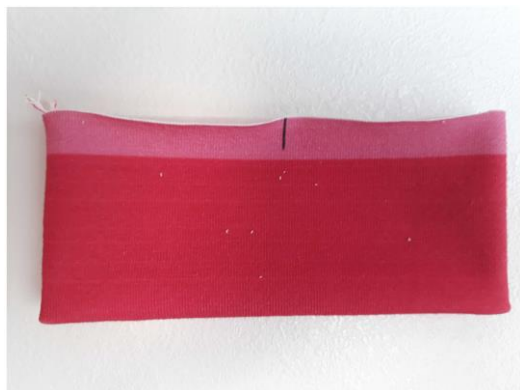
5. Našijeme lemy ke spodku nohavic. Vyznačený střed lemu přiložíme ke švu. Poté zašpedlíme okraje. Při našívání budeme lemy mírně natahovat.



6. Sešijeme šev v rozkroku. Švový přídavek sestříhneme na polovinu.



7. Pasový lem složíme na půl.



8. Kalhotový díl v pase zřasíme na šířku patentu.



9. Lem rozšpendlíme k pasu kalhot a přišijeme.



10. Baggy jsou hotové. Dají se oblékat jako dlouhé tepláčky nebo vyhrnout ke kolínkům.



OVERAL

1. Máme vystřižené všechny díly overalu.



2. Nejdříve si založíme a prošijeme lemy rukávků.



3. Lišty zadního dílu si založíme a prošijeme stejně jako u šatiček.



4. Sešijeme ramenní švy.



5. Olemujeme průkrčník proužkem na třetiny.



6. Vsadíme rukávky. Řídíme se značkami.



7. Našpendlíme si celou rukávovou hlavici a přišíjeme.



8. Aplikujeme zapínání a spodní část légy zajistíme pár stehy, aby se nerozevřela.



9. Sešijeme středový šev zadního spodního dílu.



10. Spodní zadní díl přišíjeme k hornímu.



11. Sešijeme boční díly overalu.



12. Lišty do rozkroku přeložíme podélně napůl a vešpendlíme do obloučku. Přebytek odstříháme.



13. Lištu našijeme do rozkroku vpředu i vzadu.



14. Konce nohavic olemujeme proužkem na třetiny. Konce proužků podehneme dovnitř, abychom začistili okraje.



15. Aplikujeme zapínání.



16. Overálek je hotový.

